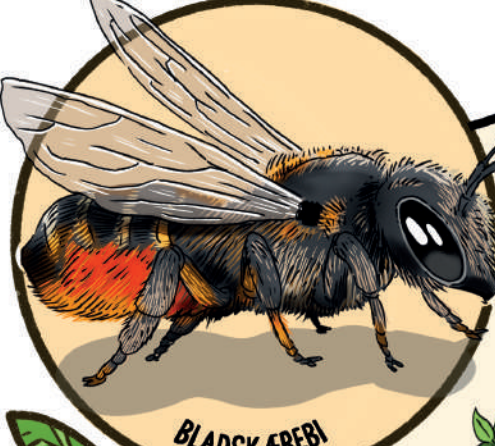


KOLDING KOMMUNE OG PLAN BI PRÆSENTERER

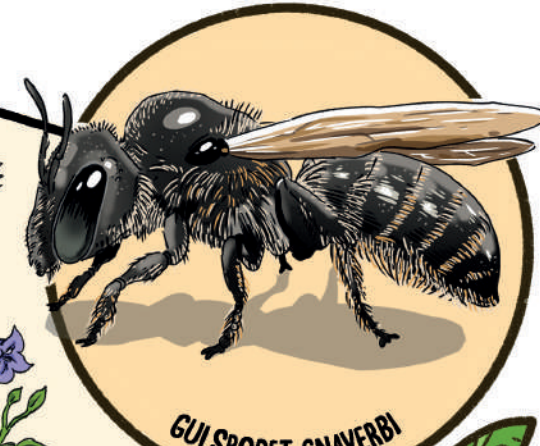
BIHOTEL

TIL DE HULBOENDE VILDE BIER

BYG ET BO TIL DE SMÅ FREDelige VILDE BIER, DE ER SJOVE AT FØLGE, OG SÅ GAVNER DE I HAVEN. VILDE BIER ER VIGTIGE I BESTØVNINGEN AF BÆRBUSKE OG FRUGTRÆER. DU KAN MØDE CA. 30 BIARTER I OG OMKRING ET BIHOTEL – BÅDE REDEBYGGERE OG SNYLTERE. ET BIHOTEL ER EN SJOV OG LÆRERIG MÅDE AT FÅ ET KIG IND I BIERNES FASCINERENDE LIVSCYKLUS.



BLADSKÆREBI



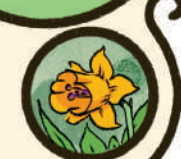
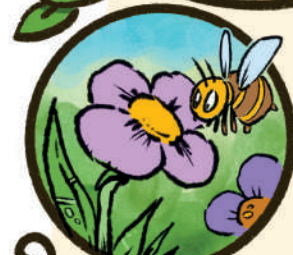
GULSPØRET GNAVERBI



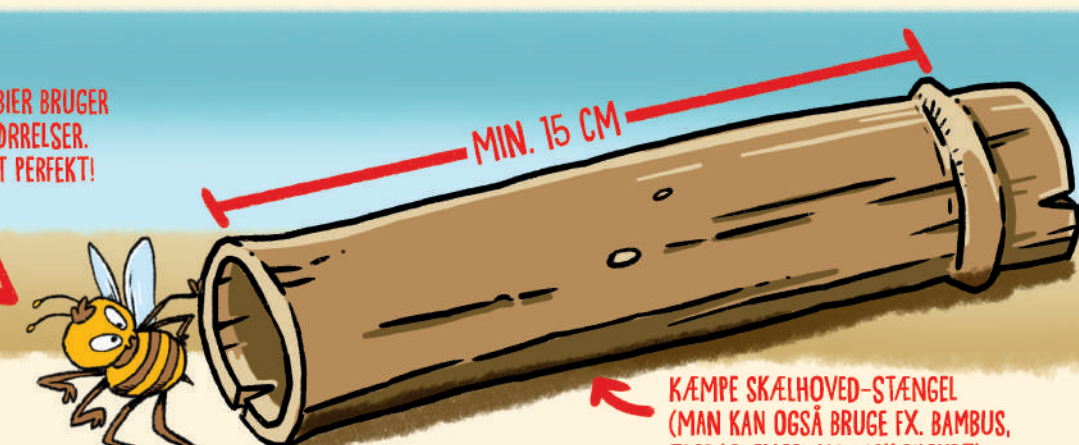
KÆLLINGETAND



LIDEN KLOKKE

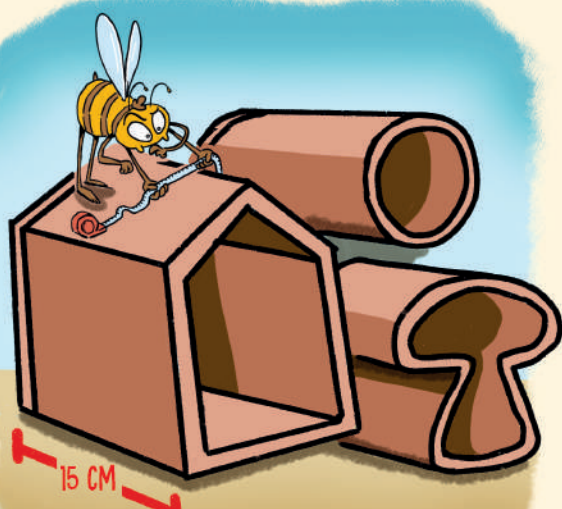


FORSKELLIGE ARTER AF BIER BRUGER
FORSKELLIGE HULSTØRRELSER.
3, 6 OG 8 MM ER HELT PERFEKT!



SAV EFTER ET "KNÆ", SÅ
HULRUMMET ER HELT LUKKET
I DEN ENDE

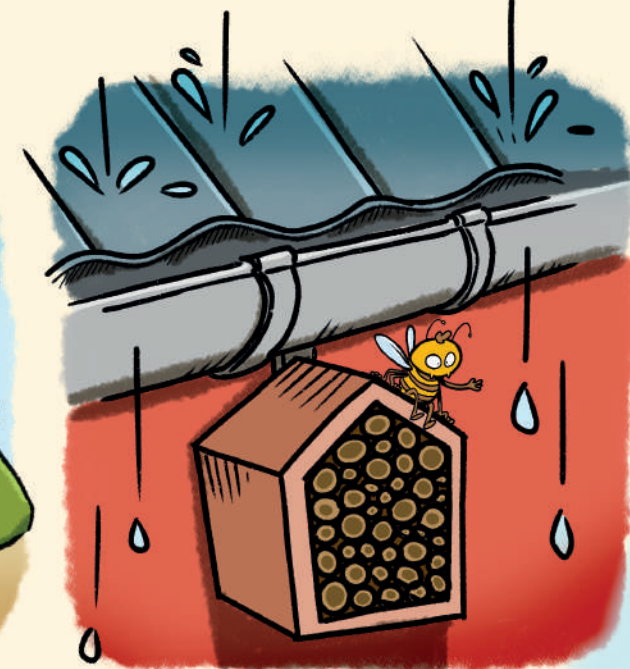
KÆMPE SKÆLHOVED-STÆNGEL
(MAN KAN OGSÅ BRUGE FX. BAMBUS,
TAGRØR, ELLER JAPANSK PILEURT)



LAV ELLER FIND EN KASSE,
DER ER 15-20 CM I DYBDEN



FYLD KASSEN MED RØR
INDTIL DE SIDDER I SPÆND



HÆNG ELLER STIL KASSEN SYDVENDT
OG UNDGÅ DEN BLIR VÅD NÅR DET REGNER

TRÆSTAMME TIP

HVIS DER STÅR EN STAMME ELLER ET DØDT TRÆ I HAVEN, KAN DU BRUGE DET SOM BIHOTEL. TAG EN BOREMASKINE OG BOR HULLER I FORSKELLIGE STØRRELSER (3, 6 OG 8 MM). FIND TRÆETS SYDSIDE, OG LAV SÅ MANGE HULLER SOM DU ORKER I CA. 15 CM'S DYBDE.

HER ER ET PAR GODE POLLEN OG NEKTARPLANTER TIL BIER

LÆGE-STOKROSE

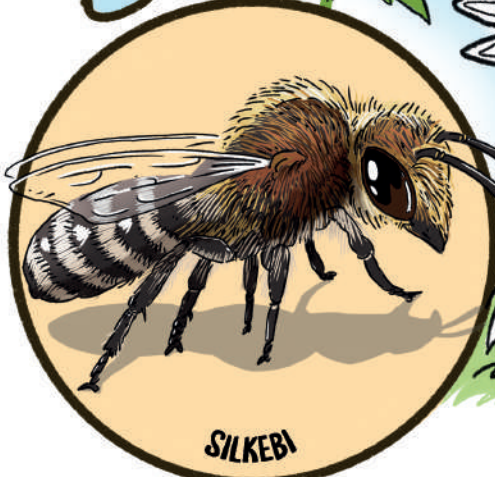
BLOMMETRÆ

MÆLKEBØTTE

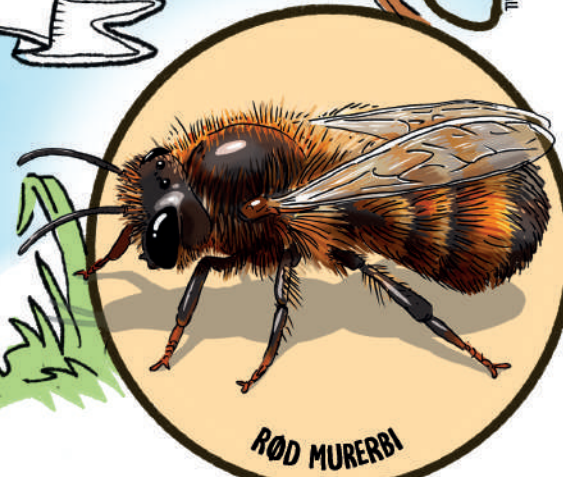
TIDSELKUGLE

RANUNKEL

SLANGEHOVED



SILKEBI



RØD MURERBI